

Minicrane

Our smallest light crane
Der kleinste Leichtkran

Minicrane 350
Minicrane 520

Page/Seite 38-41



Traveller

The professional crane for DV/HDV
Der Profi-Kran für DV/HDV

Page/Seite 42-45



Speedy

The medium-sized light crane
Der Mittelklasse-Leichtkran

Speedy Crane 6 m
Speedy Crane 9 m
Speedy Crane L

Page/Seite 46-49



Crane 100

The light crane for all situations
Der Leichtkran für alle Fälle

Page/Seite 50-53

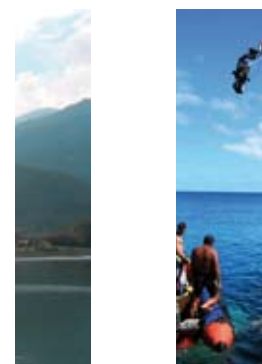
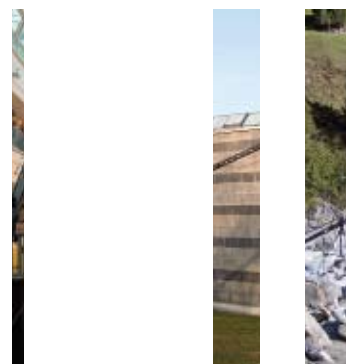


Crane 120

The Goliath among the light cranes
Der Goliath unter den Leichtkränen

Crane 120 9,0 m
Crane 120 10,5 m
Crane 120 12,0 m

Page/Seite 54-65



Cranes Kräne



Crane 120 - 9.0

Part No./Art.Nr. 8315-0



Crane120 - 9.0

The Star, not only behind the Goal Posts! HDV, HD, Film
High weight capacity of 25kg (55.11 lb)

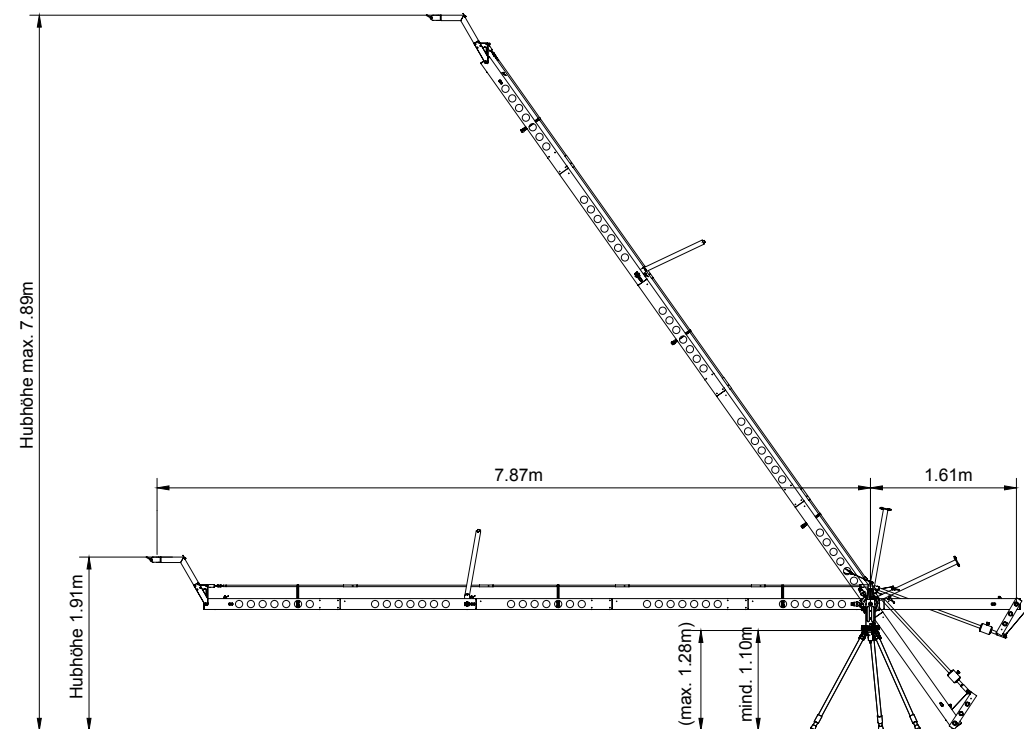
Der Star, nicht nur hinter dem Fußballtor! HDV, HD, Film
Hohe Gewichtszuladung von 25kg

Advantages Vorteile

- Light construction with square profiles 12 x 12 cm (4.72 inch), provides extreme rigidity! Additionally, crane segments are bolted together for an optimum resistance to torsion!
- Circular spaces in the segments provide for weight reduction
- High weight addition of 25 kg (55.11 lbs) in version 9m (29.52 ft)
- Optimized Crane-head geometry centers the Remote Head in crane axis!
- Short assembling times! (complete assembly in approx. 20 minutes!)
- 4 different assembly lengths incl. strengthened rig sets
- Universal deployable for high flexibility - deployment with strengthened "Bull Tripod or Dolly CD5/CD6"

- Leichtbau mit quadratischen Profilen 12 x12 cm, sorgen für große Verwindungssteifigkeit! Kransegmente werden für optimale Torsion, zusätzlich miteinander verschraubt!
- Kreisrunde Aussparungen in den Segmenten sorgen für Gewichtersparnis
- Hohe Gewichtszuladung von 25 kg in Version 9m
- Optimierte Krankopfgeometrie zentriert den Remote Head in der Kranachse!
- Kurze Aufbauzeiten! (ca. 20 Minuten komplette Montage!)
- 4 verschiedene Aufbaulängen mit verstärkten Seilsätzen
- Universell einsetzbar für hohe Flexibilität - Einsatz mit verstärktem „Bullstativ oder Dolly CD5/CD6“





Crane support 120 with vertical brake

Kranstütze 120 mit vertikaler Bremse



Crane 120 - 9.0

Package includes:

Main bags 1 and 2 including:

- 1 Crane-head segment
- 1 End segment
- 1 Extension segment / 9m (29.52 ft) with outrigger
- 1 Main segment
- 2 Extension segments
- 3 Weight tubes / safety rings
- 1 Counterweight rod with leveling weight

Additionally:

- 1 Hex-wrench 0.196 inch
- 1 Manual

Accessory case including:

- 1 Crane support
- 1 Clamp unit (brake) with clamp lever
- 1 Quick-pin 10 mm / 0.393 inch
- 1 Water-level integrated
- 1 Control trim rig for Remote Head
- 1 Weight bracket (Ø 30 mm / 1.18 inch, Length 800 mm / 31.49 inch)
- 1 Star screw M 12 for Main segment
- 1 Crane-head with Euro mount connection for Remote Head
- 1 Bolt Set M6 segment screws 15 pcs. + 3 spare screws
- 1 Case Rig Set for version 4,7 / 6,2 / 7,7
- 1 Case Rig Set for version 9

Crane accessories s. page 70

Kran-Zubehör s. Seite 70

Technical Data Technische Daten

Crane 120 - 9.0	
Weight / Gewicht	182.98 lb / 83 kg
Dimension when packed / Packmaße	69.69 x 14.57 x 11.42 in / 177 x 37 x 29 cm
Max. payload / Max. Zuladung	55.12 lb / 25 kg
Counterweight / Gegengewicht	approx. 271.63 lb / ca. 160 kg
Weights split / Gewichtsstückelung	10 x 35.27 lb / 10 x 16 kg

Lieferumfang:

Haupttaschen 1 und 2 mit:

- 1 Krankopfsegment
- 1 Endsegment
- 1 Verlängerungssegment / 9m mit Outrigger
- 1 Hauptsegment
- 2 Verlängerungssegmente
- 3 Gewichtsröhre / Sicherungsringe
- 1 Trierstange mit Nivelliergewicht

zusätzlich:

- 1 Imbusschlüssel 5mm
- 1 Bedienungsanleitung

Zubehörtasche mit:

- 1 Kran-Stütze
- 1 Klemmstück (Bremse) mit Klemmhebel
- 1 Quickpin 10 mm
- 1 Wasserwaage integriert
- 1 Kontrolltrimmseil für Remote Head
- 1 Gewichtsträger (Ø 30 mm, Länge 800 mm)
- 1 Sternschraube M 12 für Hauptsegment
- 1 Krankopf mit Euromountanschluß für Remote Head
- 1 Schraubensatz M6 Segmentsschrauben 15 Stck. + 3 Reserveschrauben
- 1 Tasche Seilsatz für Version 4,7 / 6,2 / 7,7
- 1 Tasche Seilsatz für Version 9



Transport Bags

Transport Taschen

Item No. Art. Nr. 832150



Item No. Art. Nr. 822151

**Rigid parallelogram elements for head control C120/9
Stangenset C120/9**



Item No. Art. Nr. 8315-950

**Bull Spike Adapter set for tripod Bullstand 120
Bull Spike Adapter Set für Stativ Bullstand 120**



Item No. Art. Nr. 8321-2700



Section 120 light and robust

Segment 120 Leicht und Stabil

Crane lengths Kranlängen

	max. camera weight	Front crane arm	Back crane arm	Total length
	in pounds / kilogram	in feet / meter	in feet / meter	in feet / meter
Crane 120 - 9.0				
31.10 ft / 9m version	55.12 lb / 25 kg	25.82 ft / 7,87 m	5.28 ft / 1,61 m	31.10 ft / 9,48 m
Large version	66.14 lb / 30 kg	19.13 ft / 5,83 m	5.28 ft / 1,61 m	24.05 ft / 7,33 m
Medium version	66.14 lb / 30 kg	14.21 ft / 4,33 m	5.28 ft / 1,61 m	19.13 ft / 5,83 m
Short version	66.14 lb / 30 kg	9.28 ft / 2,83 m	5.28 ft / 1,61 m	14.21 ft / 4,33 m



Crane 120 - 10.5

Part No./Art.Nr. 8315-01



Crane120 - 10.5



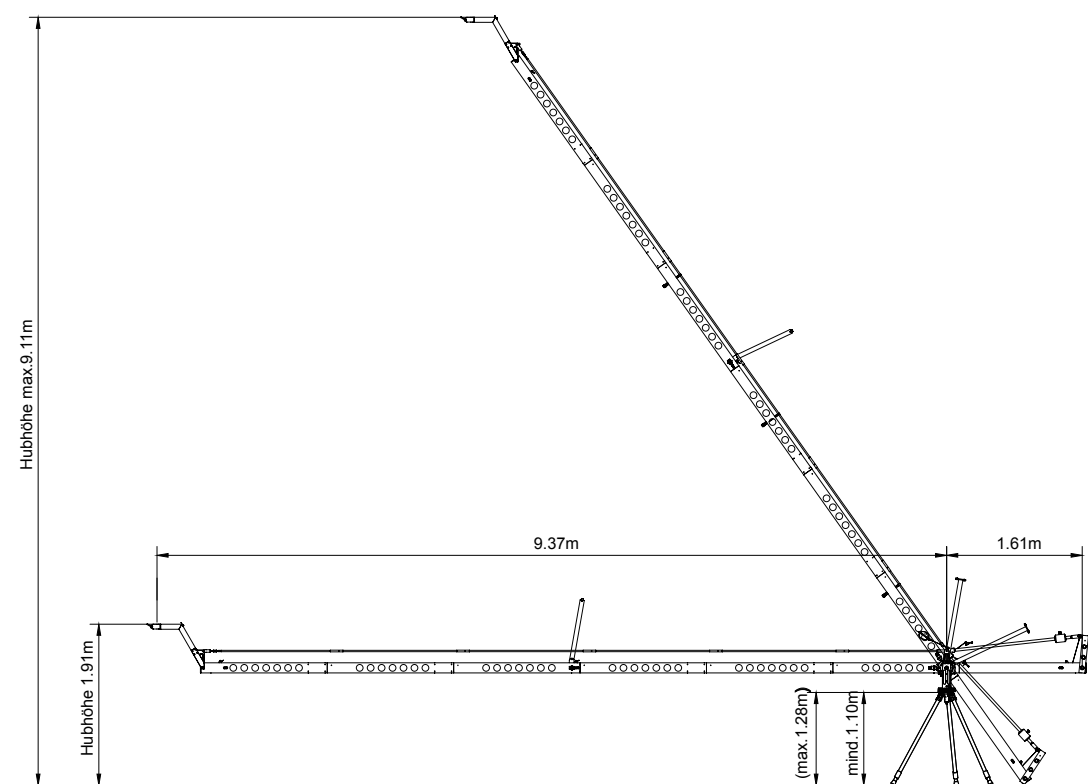
The crane for ambitious travelogue HDV, HD, Film
High weight addition of 20 kg (44.09 lb)
Der Kran für anspruchsvolle Reiseberichte HDV, HD, Film
Hohe Gewichtszuladung von 20 kg

Advantages Vorteile

- Short assembly times! Approx 30 minutes for XL version
- Light construction with square profiles 12x12 cm (4,72 inch), provides extreme rigidity
Additionally crane segments are bolted together for optimum resistance to torsion!
- High weight capacity of 20 kg (44,09 lb) in version 10.5 (33.89ft)
- 5 different assembly lengths included
- Kurze Aufbauzeiten! 30 Minuten für XL Version
- Leichte Konstruktion mit quadratischen Profilen 12x12 cm für hohe Steifigkeit!
- Kransegmente werden mit Schrauben verbunden für geringste Verwindungen
- Hohe Zuladung von 20kg in Version 10,5
- 5 verschiedene Aufbaulängen inklusive



Crane 120 - 10.5



Soft-case

Transport Taschen Item No. Art. Nr. 832150



Item No. Art. Nr. 822151

Package includes:

Main bags 1 and 2 including:

- 1 Crane-head segment
- 1 End segment
- 1 Extension segment / 9m (29.52 ft) with outrigger
- 1 Main segment
- 3 Extension segments
- 3 Weight tubes / safety rings
- 1 Counterweight rod with levelling weight

Additionally:

- 1 Hex-wrench 0.196 inch
- 1 Manual

Accessory case including:

- 1 Crane support
- 1 Clamp unit (brake) with clamp lever
- 1 Quick-pin 10 mm / 0.393 inch
- 1 Water-level integrated
- 1 Control trim rig for Remote Head
- 1 Weight bracket (Ø 30 mm / 1.18 inch, Length 800 mm / 31.49 inch)
- 1 Star screw M 12 for Main segment
- 1 Crane-head with Euro mount connection for Remote Head
- 1 Bolt Set M6 segment screws 15 pcs. + 3 spare screws
- 1 Case Rig Set for version 4,7 / 6,2 / 7,7
- 1 Case Rig Set for version 9

Lieferumfang:

Haupttaschen 1 und 2 mit:

- 1 Krankopfsegment
- 1 Endsegment
- 1 Verlängerungssegment / 9m mit Outtrigger
- 1 Hauptsegment
- 3 Verlängerungssegmente
- 3 Gewichtsröhre / Sicherungsringe
- 1 Trierstange mit Nivelliergewicht

zusätzlich:

- 1 Inbusschlüssel 5mm
- 1 Bedienungsanleitung

Zubehörtasche mit:

- 1 Kran-Stütze
- 1 Klemmstück (Bremse) mit Klemmhebel
- 1 Quickpin 10 mm
- 1 Wasserwaage integriert
- 1 Kontrolltrimmseil für Remote Head
- 1 Gewichtsträger (Ø 30 mm, Länge 800 mm)
- 1 Sternschraube M 12 für Hauptsegment
- 1 Krankopf mit Euromountanschluß für Remote Head
- 1 Schraubensatz M6 Segmentsschrauben 15 Stck. + 3 Reserveschrauben
- 1 Tasche Seilsatz für Version 4,7 / 6,2 / 7,7
- 1 Tasche Seilsatz für Version 9

Crane lengths Kranlängen

	max. camera weight	Front crane arm	Back crane arm	Total length
	in pounds / kilogram	in feet / meter	in feet / meter	in feet / meter
Crane 120 - 10.5				
36.02 ft / 10,5 m version	44.09 lb / 20 kg	30.74 ft / 9,37 m	5.28 ft / 1,61 m	36.02 ft / 10,98 m
31.10 ft / 9m version	55.12 lb / 25 kg	25.82 ft / 7,87 m	5.28 ft / 1,61 m	31.10 ft / 9,48 m
Large version	66.14 lb / 30 kg	19.13 ft / 5,83 m	5.28 ft / 1,61 m	24.05 ft / 7,33 m
Medium version	66.14 lb / 30 kg	14.21 ft / 4,33 m	5.28 ft / 1,61 m	19.13 ft / 5,83 m
Short version	66.14 lb / 30 kg	9.28 ft / 2,83 m	5.28 ft / 1,61 m	14.21 ft / 4,33 m

Crane accessories s. page 70

Kran-Zubehör s. Seite 70

Technical Data Technische Daten

Crane 120 - 10.5	
Weight / Gewicht	205.03 lb / 93 kg
Dimension when packed / Packmaße	69.69 x 14.57 x 11.42 in / 177 x 37 x 29 cm
Max. payload / Max. Zuladung	44.09 lb / 20 kg
Counterweight / Gegengewicht	approx. 458.56 lb / ca. 208 kg
Weights split / Gewichtsstückelung	13 x 35.27 lb / 13 x 16 kg



Crane120 - 12

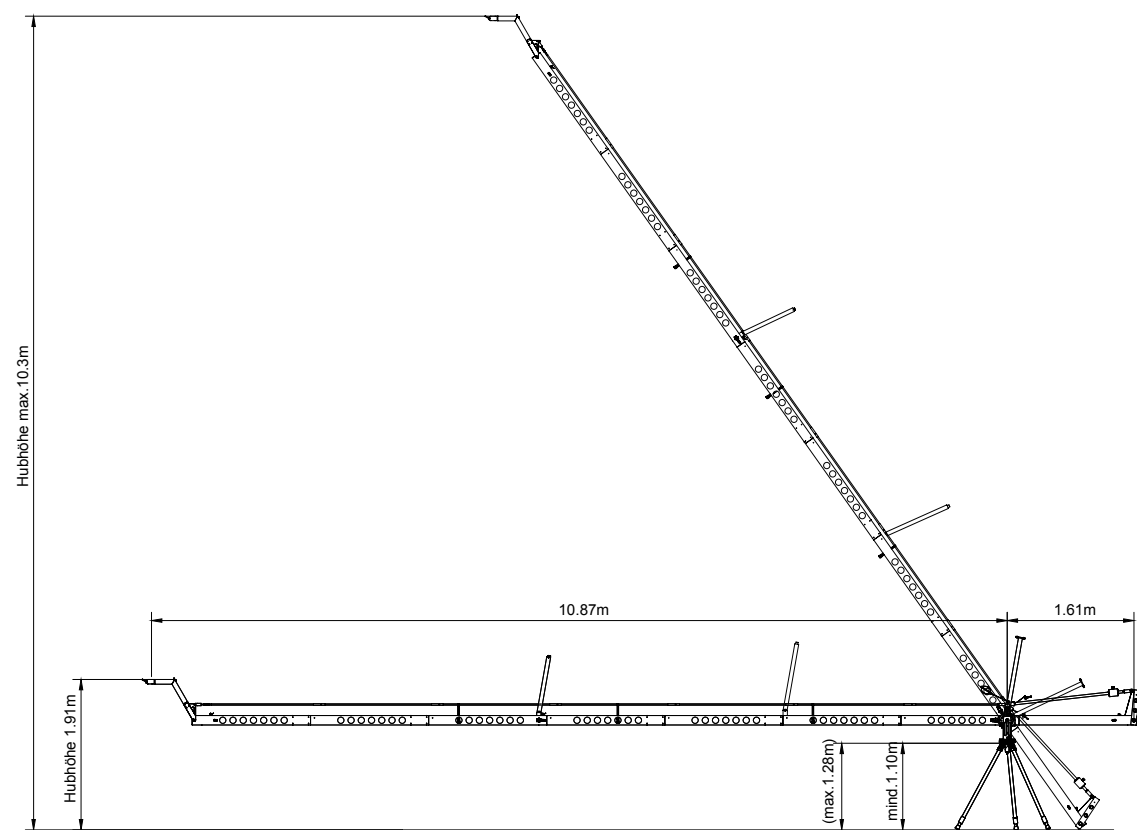
The Goliath among the Light Cranes! HDV, HD, Film
Weight addition of 20kg (44.09 lb - version 12)
Der Goliath unter den Leichtkränen! HDV, HD, Film
Gewichtszuladung von 20kg



Advantages Vorteile

- Light construction with square profiles 12 x 12 cm (4.72 inch), provides extreme rigidity! Additionally, crane segments are bolted together for an optimum resistance to torsion!
- Circular spaces in the segments provide for weight reduction
- High weight capacity of 20 kg (44.09 lb) in version 12m (39.37 ft)
- Double Tower Pipe model for high load capacity!
- Optimized Crane-head geometry centers the Remote Head in crane axis!
- Short assembly times! (complete assembly in approx. 30 minutes!)
- 6 different assembly lengths incl. strengthened rig sets. Universal deployable for high flexibility - deployment with strengthened "Bull Tripod or Dolly CD5/CD6"
- Leichtbau mit quadratischen Profilen 12 x12 cm, sorgen für große Verwindungssteifigkeit! Kransegmente werden für optimale Torsion, zusätzlich miteinander verschraubt!
- Kreisrunde Aussparungen in den Segmenten sorgen für Gewichtsersparnis
- Hohe Gewichtszuladung von 20 kg in Version 12m
- Doppelte Turmrohrausführung für hohe Tragkraft!
- Optimierte Krankopfgeometrie zentriert den Remote Head in der Kranachse!
- Kurze Aufbauzeiten! (ca. 30 Minuten komplette Montage!)
- 6 verschiedene Aufbaulängen mit verstärkten Seilsätzen Universell einsetzbar für hohe Flexibilität - Einsatz mit verstärktem „Bullstativ oder Dolly CD5/CD6“





Crane lengths Kranlängen

	max. camera weight	Front crane arm	Back crane arm	Total length
	in pounds / kilogram	in feet / meter	in feet / meter	in feet / meter
Crane 120 - 12.0				
38.81 ft / 12 m version	44.09 lb / 20 kg	35.66 ft / 10,87 m	5.28 ft / 1,61 m	40.94 ft / 12,48 m
36.02 / 10,5 m version	44.09 lb / 20 kg	30.74 ft / 9,37 m	5.28 ft / 1,61 m	36.02 ft / 10,98 m
31.10 ft / 9m version	55.12 lb / 25 kg	25.82 ft / 7,87 m	5.28 ft / 1,61 m	31.10 ft / 9,48 m
Large version	66.14 lb / 30 kg	19.13 ft / 5,83 m	5.28 ft / 1,61 m	24.05 ft / 7,33 m
Medium version	66.14 lb / 30 kg	14.21 ft / 4,33 m	5.28 ft / 1,61 m	19.13 ft / 5,83 m
Short version	66.14 lb / 30 kg	9.28 ft / 2,83 m	5.28 ft / 1,61 m	14.21 ft / 4,33 m

Crane accessories s. page 70

Kran-Zubehör s. Seite 70

Crane 120 - 12.0

Package includes:

Main Bags 1 / 2 / 3 with:

- Crane-head segment
- 1 End segment
- 2 Extension segments / 9m (29.52 ft) with outrigger
- 1 Main segment
- 3 Extension segments
- 3 Weight tubes Ø30 x 800 mm/ safety rings
- 1 Tare rod with levelling weight

Additionally:

- 1 Hex-wrench 0.196 inch
- 1 Manual

1 Manual Accessory bag including:

- 1 Crane prop
- 1 Clamp unit (brake) with clamp lever
- 1 Water level integrated
- 1 Control trim rig for Remote Head
- 1 Weight bracket, 1 Quickpin 10 x 40 mm / 0.393 x 1.57 inch
- 1 Star screw M 12 for Main segment
- 1 Crane-head with Euro mount connection for Remote Head
- 1 Srew Set M6 segment screws 15 pcs. + 3 spare screws
- 1 Bag Rig Set for version 12

2 Bags additional Rig Sets

Technical Data Technische Daten

Crane 120 - 12.0	
Weight / Gewicht	255.73 lb / 116 kg
Dimension when packed / Packmaße	69.69 x 14.57 x 11.42 in / 177 x 37 x 29 cm
Max. payload / Max. Zuladung	44.09 lb / 20 kg
Counterweight / Gegengewicht	approx. 634.93 lb / ca. 288 kg
Weights split / Gewichtsstückelung	18 x 35.27 lb / 18 x 16 kg

Lieferumfang:

Haupttaschen 1 / 2 / 3 mit:

- 1 Krankopfsegment
- 1 Endsegment
- 2 Verlängerungssegmente / 9m mit Outrigger
- 1 Hauptsegment
- 3 Verlängerungssegmente
- 3 Gewichtsröhre Ø30 x 800 mm / Sicherungsringe
- 1 Trierstange mit Nivelliergewicht

zusätzlich:

- 1 Imbusschlüssel 5mm
- 1 Bedienungsanleitung

Zubehörtasche mit:

- 1 Kran-Stütze
- 1 Klemmstück (Bremse) mit Klemmhebel
- 1 Wasserwaage integriert
- 1 Kontrolltrimmseil für Remote Head
- 1 Gewichtsträger, 1 Quickpin 10 x 40 mm
- 1 Sternschraube M 12 für Hauptsegment
- 1 Krankopf mit Euromountanschluß für Remote Head
- 1 Schraubensatz M6 Segmentschrauben 15 Stck. + 3 Reserveschrauben
- 1 Tasche Seilsatz für Version 12

2 Taschen mit weiteren Seilsätzen



Transport-case

Transport Taschen

Item No. Art. Nr. 832150



Item No. Art. Nr. 822151

Cranes Kräne



Movie Jib

Part No./Art.Nr. 2114-0



Transport-case
Transport Koffer



Item No. Art. Nr. 2192



Item No. Art. Nr. 832180



MovieJib – consistently lightweight and incredibly flexible.

The variable extension length of the new MovieJib can be adjusted in seconds without any need for tools. Balancing the crane with the counterweights is very simple, thanks to the self-locking crank mechanism. Functional design details such as comfortable handgrips and a horizontal and vertical brake enable precise working.

MovieJib – konsequent leicht und unglaublich flexibel.

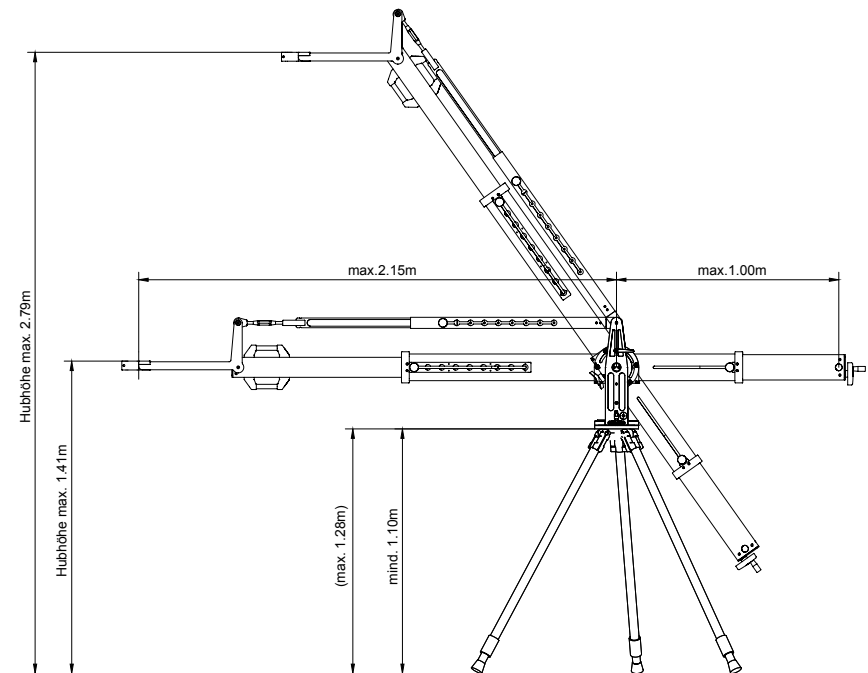
Die variable Auszugslänge des neuen MovieJib ist ohne Werkzeug in Sekunden verstellbar. Das Trieren der Gegengewichte ist dabei durch den selbsthemmenden Kurbelantrieb, spielend leicht. Funktionelle Ausstattungsdetails wie die bequemen Handgriffe, eine horizontale und vertikale Bremse ermöglichen ein präzises Arbeiten.



The fluid head adapter on the crane head can be set to various positions. This delivers greater mobility and allows the flexible use of accessory parts

Der Fluidhead Adapter kann am Krankopf an verschiedenen Positionen montiert werden. Für mehr Bewegungsfreiheit und den flexiblen Einsatz von Zubehörteilen





Telescopic front arm (8 steps)
Teleskopsystem für Kranausleger (8 Stufen)



Crane accessories s. page 70
Kran-Zubehör s. Seite 70

Movie Jib

Package includes:

- 8 steps telescopic system (distance 65mm)
- Crank lever for weight counterbalance
- Two brakes (horizontal/vertical)
- Tripod Bullstand 120
- Counterweight rod / length 725 mm / diameter 30 mm
- Handle with safety function
- Softbag

Lieferumfang:

- 8-Stufen Teleskopsystem (Distanz in den Stufen 65mm)
- Kurbelantrieb für stufenlose Gegengewichtsverstellung
- Zwei Bremsen (Horizontal/Vertikal)
- Stativ Bullstand 120
- Gegengewichtsstange / Länge 725 mm / Durchmesser 30 mm
- Handgriffe mit Sicherheitsfunktion
- Transporttasche



Crank for stepless weight balancing of the Jib

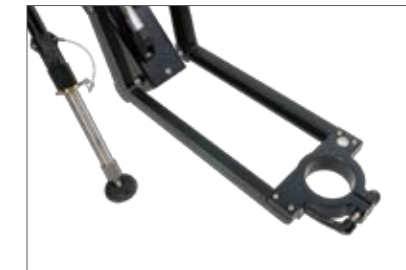
Kurbel zur stufenlosen Gewichts-Tarierung des Jibs



Optional monitor holder "MovieJib"

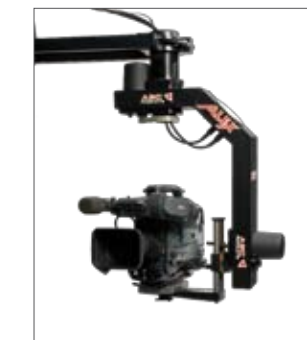
Optional Monitor Halter "MovieJib"

Item No. Art. Nr. 8315-30



Flexibel mounting position of ball adapters etc.

Flexible Montageposition für Kugelschalen-Adapter usw.



MovieJib with remote head use (s. page 90-91)

MovieJib mit Remote Head Einsatz (s. Seite 90-91)

Technical Data Technische Daten

MovieJib	
Weight / Gewicht	255.73 lb / 41 kg
Dimension when packed / Packmaße	69.69 x 14.57 x 11.42 in / 212 x 38 x 27 cm
Max. payload (max. lengths) / Max. Zuladung (Krankopf ganz ausgefahren)	66.14 lb / 30 kg
Max. payload (min. lengths) / Max. Zuladung (Krankopf ganz eingefahren)	88.18 lb / 40 kg
Counterweight / Gegengewicht	158.73 lb / 72 kg

Wide bas dolly CD6
Breitbasisdolly CD6



Item No. Art. Nr. 7530-0SET

Bullstand MovieJib
Bullstand MovieJib



Item No. Art. Nr. 8321-03

Counterweights
Gegengewichte



Item No. Art. Nr. 2110/2111/2112

Crane Accessories Kranzubehör

Tripods Stative



Tripods s. page 86-87
Stative s. Seite 86-87

Remote Head mounting Remote Head Montage

Item No. Art. Nr. 8420-0



Dual adapter plate 80mm
Doppel-Adapterplatte 80mm

Item No. Art. Nr. 8326-0



Adapter plate D80
Adapter Platte D80

Item No. Art. Nr. 8413-0



Mounting plate with Euro mount
4pcs. Scaffold clamp
Montageplatte mit Euro An-
schluss inkl. 4 Gerüstschellen

Remote Heads



Remote Heads s. page 90-95
Remote Heads s. Seite 90-95

Counterweights Gegengewichte

Item No. Art. Nr. 2110/2111/2112



Counterweights
Gegengewichte

Item No. Art. Nr. 7703-0/7707-0/7715-0



Counterweights ABC
Gegengewichte ABC

Item No. Art. Nr. 832100



Sand bag max. fill 12 kg
Sandsack max. Füllgew. 12 kg

Item No. Art. Nr. 831840



Balancing bag "light" 2 kg
Tariertasche "light" 2 kg

Crane extension Kranverlängerung

Item No. Art. Nr. 8313-01



Speedy extension kit 6 to 9 m
Speedy Verlängerungset 6 auf 9 m

Item No. Art. Nr. 8318-02



MiniCrane extension kit version 350 to 520
Verlängerungsset Version 350 auf 520

General Allgemein

Item No. Art. Nr. N500-4 3/8" long
Item No. Art. Nr. N500-3 3/8" short
Item No. Art. Nr. N500-2 1/4" long
Item No. Art. Nr. N500-1 1/4" short



Item No. Art. Nr. 832152



Ropebag
Seiltasche

Crane as Jib arm Kran als Jib Arm

Item No. Art. Nr. 8326-0



Adapter plate D80
Adapter Platte D80

Item No. Art. Nr. 8327-0



Ball adapter 75 mm/ 2.952 inch (for D80)
Kugeladapter 75 mm (for D80)

Item No. Art. Nr. 8328-0



Ball adapter 100 mm/ 3.937 inch (for D80)
Kugeladapter 100 mm (for D80)



Dollies



Dollies s. page 74-75
Dollies s. Seite 74-75

Shooting control Bildkontrolle

Item No. Art. Nr. 822420



Monitor TFT / LCD 7"/12V
Monitor TFT / LCD 7"/12V

Item No. Art. Nr. 821421



Sunshade for monitor 7"
Blendschutz für Monitor 7"

Item No. Art. Nr. 832400



Universal Monitor Holder with ball button
Universal Monitor Halter mit Kugelkopf

Item No. Art. Nr. 8315-30



Monitor holder MovieJib/Crane120
Monitor Halter MovieJib/Crane120

Item No. Art. Nr. 8225-500



Battery Holder NP1-Mount incl. Vol-
tage converter 12V Hirose 4pol w.
Akkualter NP1 mit Spannungs-
wandler 12V Hirose 4pol w.

Item No. Art. Nr. 8215-410



Battery Holder V-Mount incl. Volta-
ge converter 12V Hirose 4pol w..
Akkualter V-Mount mit Span-
nungswandler 12V Hirose 4pol w.

Suitable for
Geeignet für

- MiniCrane
- Traveller
- Speedy
- Crane 100
- Crane 120-9.0
- Crane 120-10.5
- Crane 120-12.0
- MovieJib